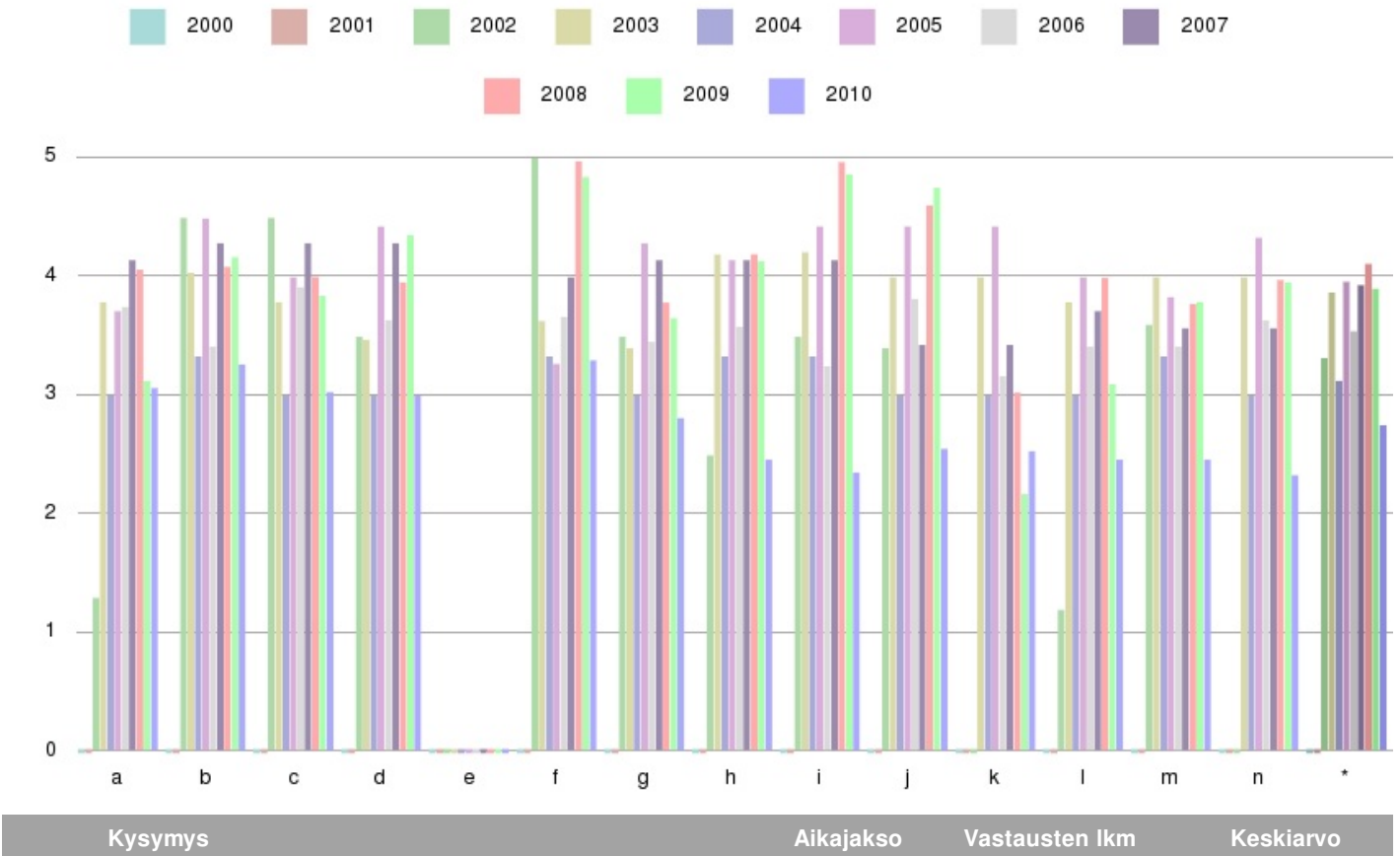


Kyselyraportti_Vertaile_Vuosiin

Aikajakso: 01.07.2010 - 31.07.2011



Yleiset tekijät

a	Yleinen viihtyisyys	2000	-	-
		2001	-	-
		2002	100	1.3
		2003	57	3.79
		2004	3	3.0
		2005	7	3.71
		2006	12	3.75
		2007	7	4.14
		2008	356	4.06
		2009	284	3.13
		2010	30	3.07
b	Yleinen siisteys	2000	-	-
		2001	-	-
		2002	100	4.5
		2003	57	4.04

		2004	3	3.33
		2005	107	4.5
		2006	12	3.42
		2007	7	4.29
		2008	356	4.09
		2009	284	4.17
		2010	30	3.27
c	Henkilökunnan palveluasenne	2000	-	-
		2001	-	-
		2002	100	4.5
		2003	57	3.79
		2004	3	3.0
		2005	7	4.0
		2006	12	3.92
		2007	7	4.29
		2008	356	4.0
		2009	284	3.85
		2010	29	3.03
d	Henkilökunnan ammattitaito	2000	-	-
		2001	-	-
		2002	100	3.5
		2003	57	3.47
		2004	3	3.0
		2005	7	4.43
		2006	11	3.64
		2007	7	4.29
		2008	356	3.96
		2009	284	4.35
		2010	29	3.0
e	Oppaan ammattitaito	2000	-	-
		2001	-	-
		2002	-	-
		2003	-	-
		2004	-	-
		2005	-	-
		2006	-	-
		2007	-	-
		2008	-	-
		2009	-	-
		2010	-	-
f	Palvelun saatavuus	2000	-	-
		2001	-	-
		2002	100	5.0
		2003	57	3.63
		2004	3	3.33
		2005	107	3.27
		2006	12	3.67
		2007	7	4.0
		2008	256	4.98
		2009	283	4.84

		2010	30	3.3
g	Löysitkö helposti meistä tietoa?	2000	-	-
		2001	-	-
		2002	100	3.5
		2003	57	3.4
		2004	3	3.0
		2005	7	4.29
		2006	11	3.45
		2007	7	4.14
		2008	256	3.79
		2009	280	3.66
		2010	27	2.81

Majoitustilat

h	Majoitustilojen yleisilme	2000	-	-
		2001	-	-
		2002	100	2.5
		2003	57	4.19
		2004	3	3.33
		2005	7	4.14
		2006	12	3.58
		2007	7	4.14
		2008	258	4.19
		2009	279	4.14
		2010	28	2.46
i	Majoitustilojen siisteys	2000	-	-
		2001	-	-
		2002	100	3.5
		2003	57	4.21
		2004	3	3.33
		2005	7	4.43
		2006	12	3.25
		2007	7	4.14
		2008	258	4.97
		2009	279	4.87
		2010	28	2.36

Ravintolapalvelut

j	Ruoka	2000	-	-
		2001	-	-
		2002	100	3.4
		2003	57	4.0
		2004	3	3.0
		2005	7	4.43
		2006	11	3.82
		2007	7	3.43
		2008	358	4.61

		2009	284	4.75
		2010	27	2.56
k	Ravintolatilojen ilme ja viihtyisyys	2000	-	-
		2001	-	-
		2002	-	-
		2003	57	4.0
		2004	3	3.0
		2005	7	4.43
		2006	12	3.17
		2007	7	3.43
		2008	258	3.03
		2009	284	2.18
		2010	28	2.54

l	Yleisarviosi	2000	-	-
		2001	-	-
		2002	100	1.2
		2003	57	3.79
		2004	3	3.0
		2005	7	4.0
		2006	12	3.42
		2007	7	3.71
		2008	258	3.99
		2009	284	3.1
		2010	28	2.46
m	Hinta-laatusuhde	2000	-	-
		2001	-	-
		2002	100	3.6
		2003	57	4.0
		2004	3	3.33
		2005	6	3.83
		2006	12	3.42
		2007	7	3.57
		2008	258	3.78
		2009	283	3.79
		2010	28	2.46
n	Miten vastasimme odotuksiasi?	2000	-	-
		2001	-	-
		2002	-	-
		2003	57	4.0
		2004	3	3.0
		2005	6	4.33
		2006	11	3.64
		2007	7	3.57
		2008	258	3.98
		2009	282	3.96
		2010	27	2.33

*	Kaikki kysymykset	2000	-	-
*	Kaikki kysymykset	2001	-	-
*	Kaikki kysymykset	2002	1100	3.32
*	Kaikki kysymykset	2003	741	3.87
*	Kaikki kysymykset	2004	39	3.13
*	Kaikki kysymykset	2005	289	3.96
*	Kaikki kysymykset	2006	152	3.55
*	Kaikki kysymykset	2007	91	3.93
*	Kaikki kysymykset	2008	3842	4.11
*	Kaikki kysymykset	2009	3674	3.9
*	Kaikki kysymykset	2010	369	2.75